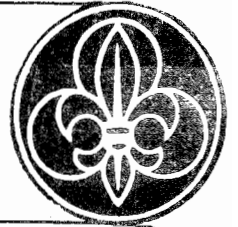


pfadfinderei bei linz 2
zeitschrift für eltern und freunde



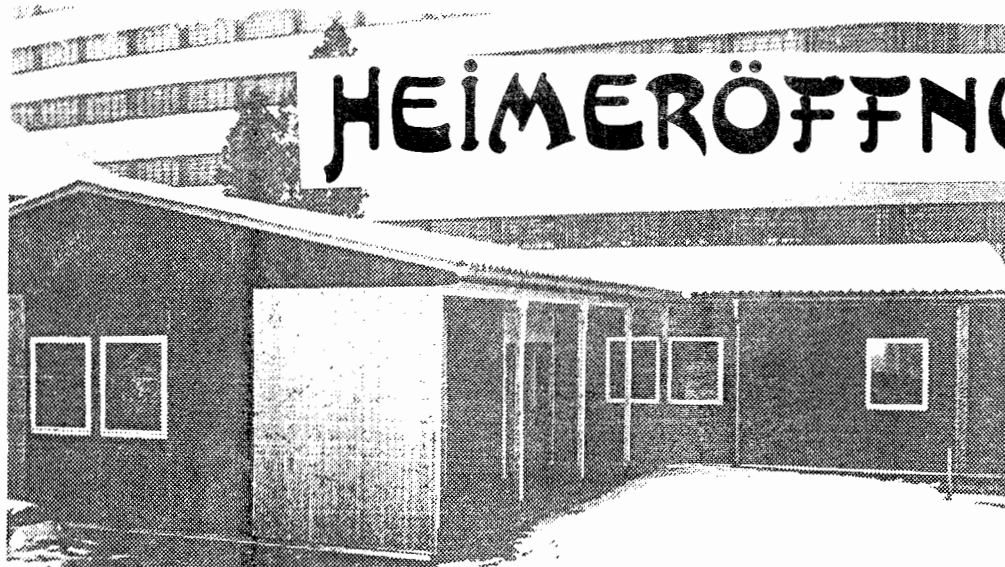
18/2

P F A D F I N D E R G R U P P E

L I N Z

2

HEIMERÖFFNUNG



s.4/5

27.6. Gartenfest

EINLADUNG AN
ALLE KINDER
S. 2

- W E R ?
- W A N N ?
- W O ?
- W I E V I E L ?

SO LA '87

A K T U E L L E
V O R S C H A U

INTERNATIONALES

S. 11

U W E

S. 7

HALLO KINDER!

PFADFINDERGRUPPE
LINZ
2



"DU KOMMST DOCH
SICHER AUCH!"

Auf zum "Großen Spielfest" am Samstag,
den 27. JUNI um 16.^{00h}

Wo? Lederergasse 49 - beim alten Pfadfinderheim.

Was ist los? Viele, viele bunte Spiele:

DIE KLEINSTE
MAUS SCHÜTZEN

HINDERNISFAHREN

Spielfstationen
Hier kannst Du wählen

ZWIEBELSPIEL

UMZINGELN

SEILZIEHEN

GRUPPENSPIELE

ELEKTROAUTO

AUFSICHTSRAT

"Endlich können wir übersiedeln!" Dieser Satz drückt aus, was derzeit alle Gruppenmitglieder vom Wölfling bis zum Aufsichtsrat bewegt.

Am Samstag, 27. Juni 1987 um 18 Uhr 30 findet die feierliche Eröffnung unseres neuen Heimes in der Ludlgasse 18 statt.

Kurz noch einmal die Vorgeschichte:

Ende Jänner 1984 erfuhren wir, daß der Vierkanthof Lederergasse 49, unser Heim für Buben und unser Materiallager, abgerissen wird. Auch der Mietvertrag für das Mädchenheim in der Schillerstraße lief aus.

Es begann eine zermürende Suche nach einem geeigneten Ersatz. Die Kriterien: Nähe Stadtzentrum, wenn möglich Grünfläche, keine lärmempfindlichen Nachbarn, sowie unser Geldmangel erschwerte die Suche wesentlich. Unsere 40-Jahr-Feier im Juni 1985 war von der Heimsorge überschattet.

Endlich, am 25. 3. 1986, sagte bei einer neuerlichen Vorsprache LH Possart zu, uns ein landeseigenes Grundstück mit ca 1.000 m² zu vermieten.

Mit großem Optimismus, vor allem in finanzieller Hinsicht, gingen wir die Sache an. Wir erstanden eine gebrauchte Baracke, die für unsere Verhältnisse umgebaut wurde. Ein neuerlicher Hürdenlauf bei Behörden und Firmen begann. Ende 1986 stand die Baracke, dann machte die extreme Kälte des heurigen Winters einen weiteren Ausbau unmöglich. Aber seit einigen Wochen arbeiten viele Gruppenmitglieder wieder auf Hochtouren, damit bis Ende Juni das Heim endgültig fertig ist.

Erwähnen möchte ich noch, daß unser letzter Aufsichtsratsobmann Dr. Atzwanger viel Zeit und Nerven bei den Vorarbeiten investierte, und derzeit Herr Goetzloff und Dipl.Ing. Tekautz unermüdlich tätig sind, um den Innenausbau voranzutreiben.

Zum Finanziellen ist zu sagen, daß unser Optimismus gerechtfertigt war, ja, unsere kühnsten Erwartungen übertroffen wurden. Ehemalige Pfadfinder, Eltern und auch Firmen spendeten viele Einzelbeträge, die sich summierten. Die Linzer Rotary-Clubs unterstützten uns kräftig, der Magistrat Linz mit S 20.000,--, das Familienministerium mit S 50.000,--. Die Gilde Grün-Gold spendet uns die Gasetagenheizung. Aber ohne die beiden Subventionen des Landes Oberösterreich (LH Possart und Prof. Buchberger) von je S 100.000,-- für 1986 und 1987, sowie unseren Flohmarkt wären wir jetzt nicht mehr schuldenfrei.

Ich danke allen Spendern nochmals sehr herzlich, bitte aber gleichzeitig, uns auch in Zukunft nicht ganz zu vergessen, denn mehr als S 200.000,-- müssen wir noch investieren.

Mit einem herzlichen "Gut Pfad" und einem "AufWiedersehen bei der Eröffnung"

Susanne Aigl

16⁰⁰ K I N D E R F E S T

ab

17³⁰ E M P F A N G
unserer Gäste

H E I M E R Ö F F N U N G

18³⁰

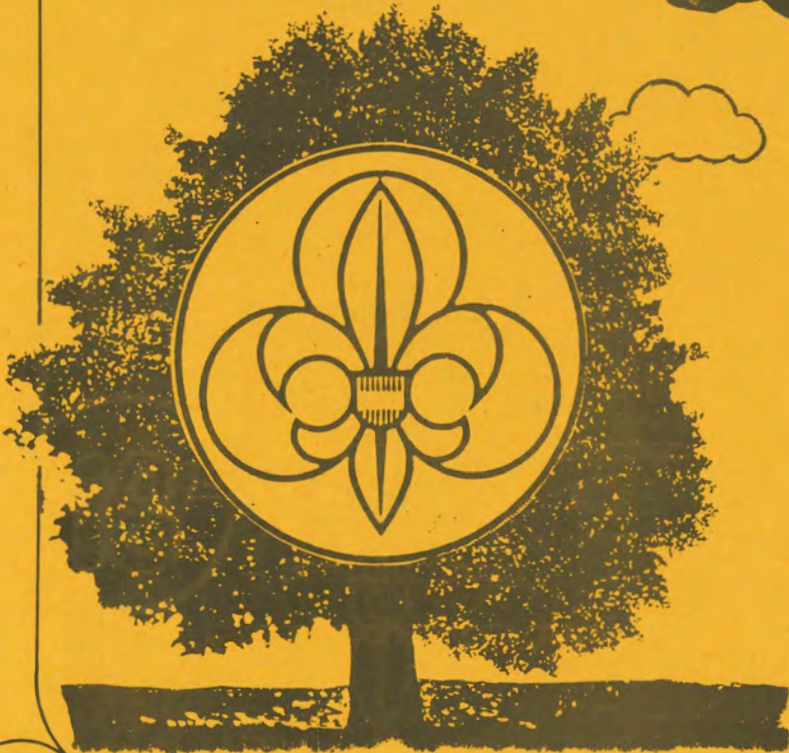
- Eröffnungsansprachen
- Heimweihe
- Besichtigung

dazwischen originelle Einlagen und Beiträge unserer Sparten

EINLA



Gartenfest
HEIMERÖFF



anschließend

GARTENFEST

mit Altpfadfinder-PWK und Standlmarkt



DUNG

BRANDSTEMPEL
&
AUSSTELLUNG
"Geschichte der Heime von LINZ 2"

NUNG

27.6.



S P E N D E N L I S T E

D A N K E

Peter Bamberger	Spende	S	500,--
KR Gustav und Bertha Tatschl	Spende	S	1.000,--
Spende für Heimbau (ohne Namen)		S	100,--
Landesverband	2.Rate Heimbau-Subvention	S	100.000,--
Flohmarkt		S	73.200,--
EB "Guides"		S	145,60
Walter Kellner	"Charlys Sammelliste" Blütenstr. 23, 4040	S	250,--
H. Trautenberg	Promendae 25, 4020	S	100,--
ESG		S	7.000,--

IHNEN IST IHR (E)

S C H E I B T R U H E

R A S E N M Ä H E R

G A R T E N G E R Ä T E

F U S S A B S T R E I F E R

K A F F E E M A S C H I N E

S T E R E O A N L A G E / R A D I O

D I A P R O J E K T O R

W C - M A T T E N

S C H N E E S C H A U F E L

P O S T K A S T E R L

ZU ALT ODER SIE BENÖTIGEN ES NICHT MEHR --

WIR HABEN NOCH VERWENDUNG DAFÜR!!!

TEL: Fr. Eigl 53534
Fr. Voglmayr 2395682
Hr. Engelberger 2212702

WIRKUNGEN DER WASCHMITTEL-INHALTSSTOFFE...WIRKUNGEN DER WASCHMITTEL-INHALTSSTOFFE...WIRKUNGEN DER WASCHMITTEL-INHALTSSTOFFE...WIRKUNGEN DER WASCHMITTEL-INHALTSSTOFFE...



Wirkungen der Waschmittel- Inhaltsstoffe

WIRKUNGEN DER WASCHMITTEL-INHALTSSTOFFE...WIRKUNGEN DER WASCHMITTEL-INHALTSSTOFFE...WIRKUNGEN DER WASCHMITTEL-INHALTSSTOFFE...WIRKUNGEN DER WASCHMITTEL-INHALTSSTOFFE...

Inhaltsstoffe und ihre Bedeutung	chemische Bezeichnungen/ Wirkstoffgruppe	Gewässer	Gesundheit	Wäsche
Waschaktive Substanzen "entspannen" das Wasser, machen es "flüssiger"	Detergentien. Tenside (anionische und nicht-anionische)	schwer abbaubar, bei hoher Konzentration giftig	können bewirken, daß der Darm gefährliche Stoffe, wie DDT aufnimmt	allein unvollständige Waschwirkung. Phosphat und andere Stoffe sind nötig
Enthärter (Komplexbildner) binden den Kalk	Phosphat	Überdüngung, Edelfische, Wasserpflanzen und -vögel sterben aus		Unterdosierung macht Wäsche hart und schädigt die Waschmaschine
Schmutzträger (Vergrauungsinhibitoren) verhindern die Ablagerung des ausgewaschenen Schmutzes auf der Wäsche	Phosphate CMC-Carboxymethylcellulose (kleisterähnlicher Stoff)	siehe unter Phosphat (Enthärter)	dto.	
Bleichmittel bleichen die Wäsche	Natriumperborat (volle Wirkung erst über 80°C)	hoher Bor-Gehalt schädigt Wasserpflanzen und Bewässerung		greift Fasern und Farbe an
Eiweißlöser lösen eiweißhaltige Flecken	Enzyme, Proteasen		Verursachen bei manchen Menschen Allergien	
Weißmacher (optische Aufheller) färben die Wäsche an, sodaß sie heller erscheint.	Fluoreszenzstoffe (z.B. Stilben-, Pyrazolinderivate)		krebsverdächtig, menschliche Haut kann röntgenisiert werden	verfälscht wirkliches Waschergebnis, Wäsche kann in der Sonne gelb werden
Duftstoffe überdecken den Waschlaugen-geruch	synthetische Parfums	Stören das Zusammenleben der Fische und Wassertiere	Starker Verdacht auf Hautreizungen und Allergien	
Füll-, Stell-, Ballaststoffe schaffen Gewicht, Volumen, Rieselfähigkeit des Pulvers	Natriumsulfat, Glaubersalze und andere Salze	sind größtenteils unnötige Gewässerbelastungen mit Salzen		sind ein Grund, warum Weichspüler zugesetzt werden müssen, machen Wäsche hart
Desinfektionsmittel verhindern Bakterienentwicklung bei niedrigen Waschttemperaturen u.a.	verschiedene synthetische Stoffe	schwer abbaubar, giftig für Wasserorganismen		

Quelle: Öko-Institut Freiburg u.a.: Chemie im Haushalt. Reinbek bei Hamburg 1984, Rowohlt Verlag S. 68 f.

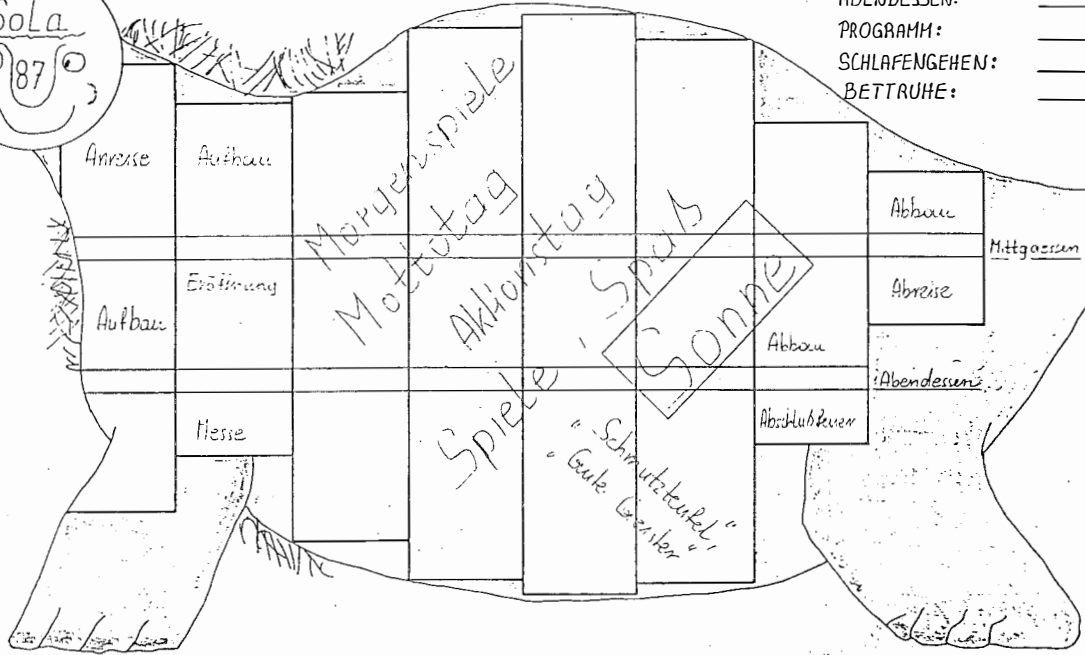
sp/gui

Mollner Programm

11. - 18. Juli 1987

- WECKEN: _____
- MORGENBETRACHTUNG: _____
- PROGRAMM: _____
- MITTAG: _____
- PROGRAMM: _____
- ABENDESSEN: _____
- PROGRAMM: _____
- SCHLAFENGEHEN: _____
- BETTRUHE: _____

Uhrzeiten werden nach nicht verstanden



ca/ex

11. - 25.7.87



1. Woche
LONDON

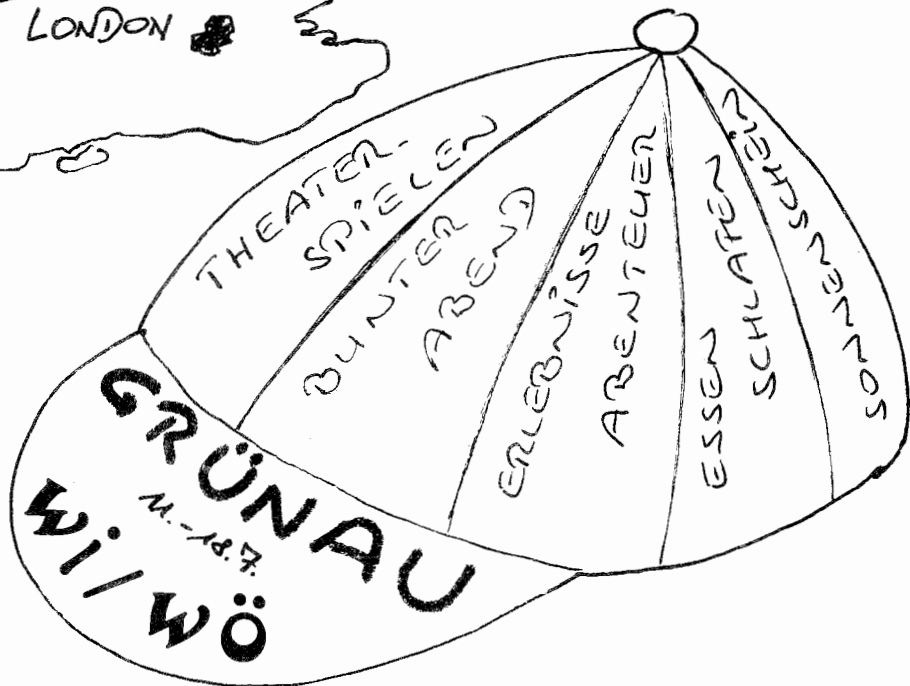
2. Woche

LAGER WYNYARD-PARK
WILLINGHAM / CLEVELAND

SEGELN

RUDERN

etc.



SO LA
'87

ca

MAILAND

VENEDIG

AUSLANDSLAGER - ITALIEN

CARAVELLES LINZ 2

ABFAHRT: Samstag 11.7.87

Gastfreundschaft in Ancona

LAGER: 14. - 27.7.87

Ascoli Piceno/Monte Sibillini

Kosten: öS 2.200,--

ANCONA

MACERATA

ROM

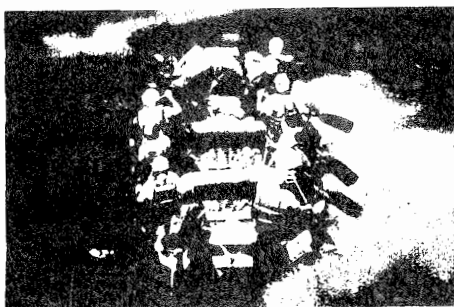
ASCOLI
PICENO

NEAPEL

PTA
4.-6.9.87
ZELLHOF



...der letzte Wahnsinn...



ra/ro

SOMMERLAGER RANGER/ROVER 87

Fahrt mit Schlauchboot oder
Floß auf dem unteren Inn

ROUTE: Stams - Braunau

TERMIN: 8. - 15.8.87

KOSTEN: öS 1.300,--

AN REDAKTIONSTEAM

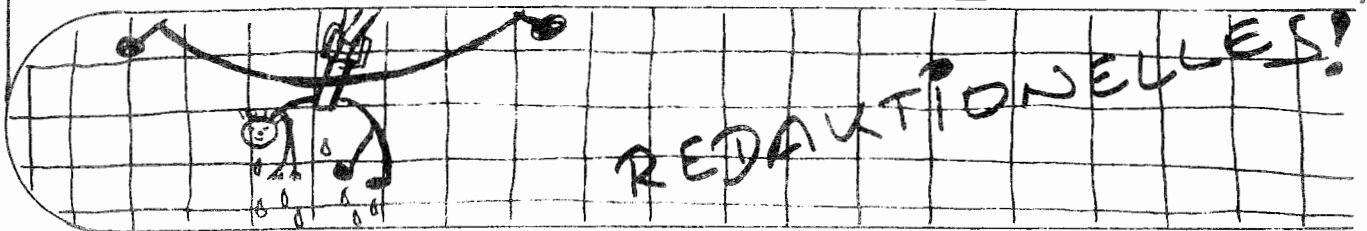
RO

7./8.3.87 WINTERLAGER IN HINTERANGER b. Schwarzenberg - STOP -
UNTERTITEL "VOLLMONDFIGLN" - STOP -

Gegen 20.00 Uhr Aufstieg zu Fuß auf Hochficht - stop - Dauer: ca. 1,5 Std. - stop - tolle Abfahrt auf brettlebener, bestens präparierter Piste - stop - keine Sichtprobleme durch Vollmond - stop - selbst gebastelte "Figl" hielten allen Unkenrufen zum Trotz den Belastungen stand - stop - SUPER !!! - stop - nach Rückkehr und Glühwein Fußballturnier bis Mitternacht (mindestens) - stop -
Sonntag vormittag: Besinnung und Diskussion - stop - nachmittag: "Hindernislauf auf Figln" - stop - spaßig, lustig, feucht - stop - anschließend: "Bachspringen" (von einem Teilnehmer verwechselt mit -fliegen) - stop - Rückfahrt - stop - leider - stop -



RANGER/ROVER
LINZ 2

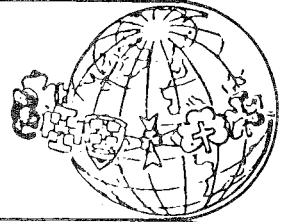


NEU IN DER SPÄHER-FÜHRUNG
CHRISTOPH WURM
+ EIN COMEBACK:
MARTIN NIEDERMAYR
HERZLICH WILLKOMMEN

ALS FÜHRER
VERLASSEN
HAT UNS:

WOLFGANG LUGER
ADE!
+ DANKE!

WIR GRATULIEREN...
GABY + WOLFGANG
VOGLMAYR
ZUM SOHN
LUKAS
24.4.87



If The World Were A Village.....

Wenn die Welt ein Dorf mit 1.000 Einwohnern wäre,
würde die Bevölkerung folgendermassen aussehen:

60 Nordamerikaner,
80 Südamerikaner,
86 Afrikaner,
210 Europäer,
564 Asiaten.



Wenn die Welt ein Dorf mit 1.000 Einwohnern wäre,
wären 700 von ihnen farbig,
300 würden weiss sein,
300 wären Christen,
60 Leute würden mehr als die Hälfte
allen Reichtums besitzen,
500 würden nicht genug zu essen haben,
600 würden in Slums leben,
700 wären Analphabeten.

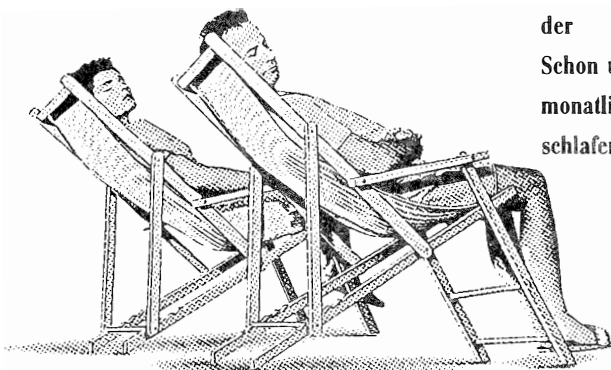
Wenn dieses Dorf u n s e r D o r f wäre,
würden wir trachten es zu ändern.....

T a t s a c h e i s t,
dass dieses Dorf
u n s e r D o r f i s t,
denn so
sieht es auf der Welt
h e u t e a u s !!

(aus Guiding 1984)

Ganz Linz kann ruhig schlafen.

Wer Freunde hat,
kann ruhig schlafen. Denn
Freunde machen stark. Vor
allem dann, wenn man zu sei-
nem guten Recht kommen
will. Die Mitarbeiter der Ober-
österreichischen sind Ihre
starken Freunde. Sie sind für
alle Linzer da und kümmern
sich um sie. Zum Beispiel mit
der Haushaltversicherung.
Schon um weniger als S 90,-
monatlich. Damit Sie ruhig
schlafen können.



DDB

Ober  **österreichische**
Die Versicherung die hält.

IMPRESSUM:

Medieninhaber, Herausgeber und Hersteller:

Öö. Pfadfinder, Gruppe Linz 2, Ledererg. 49, 4020 Linz

Redaktion: Wolfgang Voglmayr, Linzerstr. 32, 4040 Linz

Verlags- und Herstellungsort LINZ

FAM.
MARINGER GÜNTER
SCHWINDSTR. 54
4020 LINZ

DVR:0107549

P.b.b.
Erscheinungsort: 4020 LINZ
Verlagspostamt: 4020 LINZ

Absender:
SUSANNE EIGL
BLUMAUERSTRASSE 41
4020 LINZ

PFADFINDEREI BEI LINZ 2